

人数カウントネットワークカメラ

JHPC-IDC21

◆ イメージ



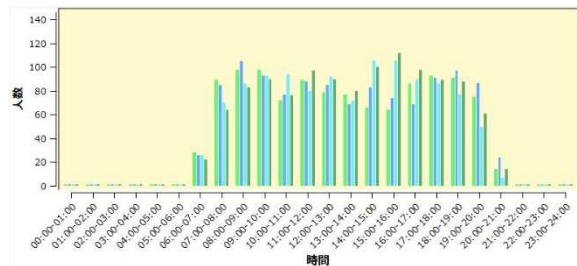
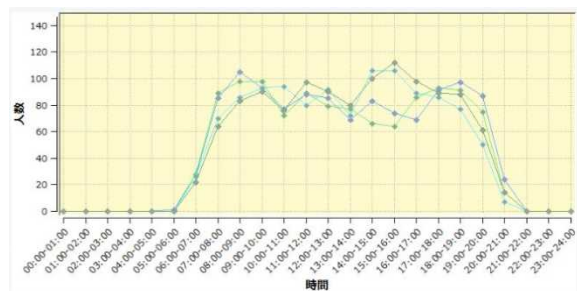
◆ 仕様

型式	JHPC-IDC21
撮像素子	1/3" CMOS Sensor
走査方式	プログレッシブスキャン方式
解像度	1.3MegaPixels
最低被写体照度	Color:0.01 Lux @ (F1.2, AGC ON), 0.028 Lux @ (F2.0, AGC ON) B/W: 0.001 Lux @ (F1.2, AGC ON), 0.0028 Lux @ (F2.0, AGC ON)
シャッタースピード	1/ 1 秒 ~ 1/ 1 0 0,000秒
レンズ	2.1mm/F2.2, horizontal FoV: 115°
Focus Control	Auto / Manual / Semi-Auto
DNR	3DDigital Noise Reduction
WDR	120dB Wide Dynamic Range
標準圧縮	H.264/MJPEG/ MPEG4
イメージ	Max Resolution 1280x 960 Frame Rate (main stream) 50Hz: 25fps(1280 x 960), (1280 x 720) Frame Rate (sub stream) 25/30fps(VGA,4CIF,CIF)
Network	Network storage NAS(NFS,SMB/CIFS) Protocols TCP/IP,ICMP,HTTP,HTTPS,FTP,DHCP,DNS,DDNS, RTP,RTSP,RTCP,PPPoE,NTP,UPnP,SMTP,SNMP, IGMP,802.1X,QoS,IPv6 Standard ONVIF, PSIA, CGI, ISAPI 共通の機能 Reset, flickerless, three streams, heartbeat, mirror, password protection, video masking, watermark, anonymous login, IP address filtering
People Counting機能	データの入力と終了の説明、表示、エクスポート。 (人を数えるデータはFLASHに保存されます) 人数データをリアルタイムで画面に表示し、日/週/月/年にエクスポート。 Excelのグラフ (SDカード/ NAS /ストレージサーバー/プラットフォーム)
動作温度/湿度	-30℃ ~ +60℃, 湿度95%以下 (結露しないこと)
電源/消費電力	DC12V ±10%/最大7.5W
外型寸法	Main unit: 107.6mm x 78mm x 33.5mm Lens: 48.7mm x 30.7mm x 31.5mm Lens cover: Φ95 x 31.5mm
重量	約770g

◆ 人数カウンター利用例



ライブビューカウント画面 (例)
指定したラインを通過した人数をカウント



カウントデータ画面 (例)
レポート機能
カウントデータを合算してグラフ表示